

**Stark. Zuverlässig.
Kompetent.**

Unsere Mitarbeiter haben ihre Erfahrungen bereits in vielen hundert Kraftwerkseinsätzen im In- und Ausland erworben.

Mit diesem Know-how zählen wir zu den TOP-Dienstleistern für konventionelle Kraftwerke und Kernkraftwerke.

zertifiziert durch:



iGZ-Mitglied:



**Immer und überall
für Sie erreichbar.**

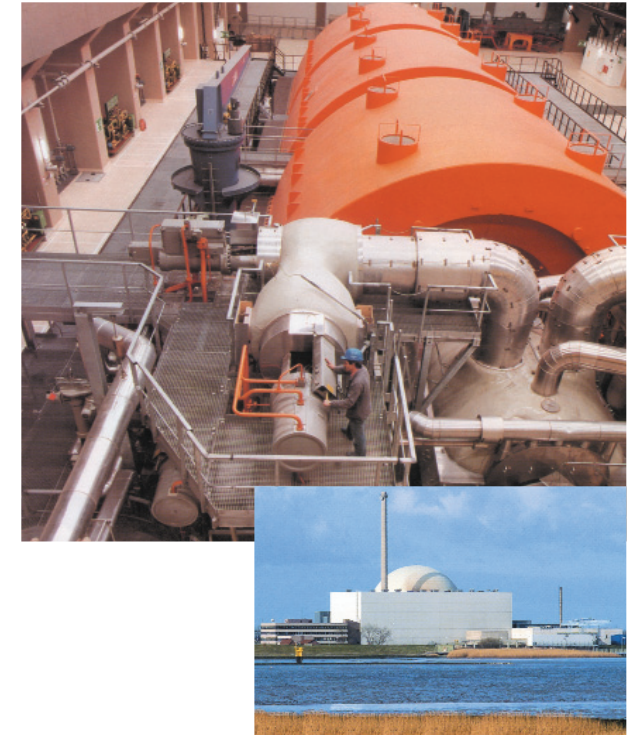
Wir sind jederzeit für Sie erreichbar, wenn Sie unsere Mitarbeit benötigen. Rufen Sie uns an:

Hans-Friedrich Meyer
Branchenmanager
Kernkraftwerke / Kraftwerke

PARTNER Holding GmbH & Co. KG
Weserstraße 64 | 28757 Bremen
Telefon +49 (0) 421 989604-20
Telefax +49 (0) 421 989604-29
Mobil +49 (0) 162 2912526
info.kraftwerke@partner-personaldienste.de

und überall in Deutschland unter
www.partner-personaldienste.de

PARTNER
Personaldienste



**Qualitätsarbeit
in Kraft- / Kernkraftwerken**

PARTNER
Personaldienste

Wir sind da, wenn Sie uns brauchen.

Wir sind im gesamten Bundesgebiet, aber auch im Ausland im Rahmen der Arbeitnehmerüberlassung tätig.

Höchste Qualität ist uns ebenso wichtig, wie maximale Einsatzflexibilität.

Jeder Kundeneinsatz wird individuell geplant, organisiert und disponiert.

Einsatzbereiche:

Konventionelle Kraftwerke und Kernkraftwerke

(Druckwasserreaktor, Siedewasserreaktor)



Unsere Erfahrungen machen sich bezahlt.

PARTNER ist im Bundesgebiet und international in Kernkraftwerken und konventionellen Kraftwerken tätig.

Wir bieten Kompetenzen in folgenden Bereichen:

Revisionsarbeiten

Stilllegungsarbeiten

Strahlenschutzarbeiten

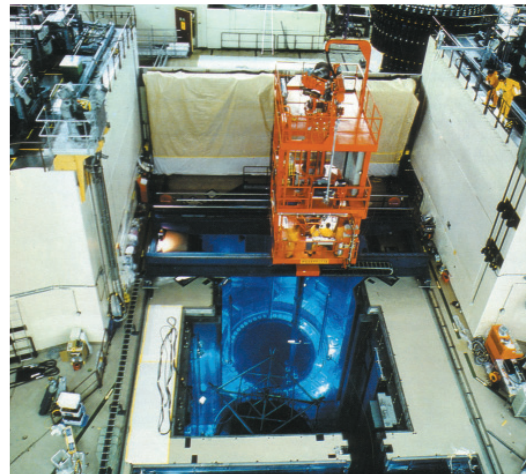
Beckenflurservice

Rückbau

Armaturen- und Pumpenwartung

Beladen zum An- und Abtransport von Brennelementen

Unterstützende Tätigkeiten bei Ultraschall-, Wirbelstrom- und visuellen Prüfungen



Qualitätsarbeit schafft Vertrauen.

Wir verfügen über alle erforderlichen Zertifikate für Mitarbeiterereinsätze in Kernkraftwerken und setzen ausschließlich qualifizierte Mitarbeiter ein, die bereits eine langjährige Branchenerfahrung besitzen.

Sie sind in der Lage, selbständig zu arbeiten, verfügen - wenn erforderlich - über Fremdsprachenkenntnisse und werden permanent für die besonderen Tätigkeiten in Kraftwerksbereichen weiterqualifiziert.

Maschinenbaumechaniker

Mechatroniker

Schlosser

Schweißer (WIG / MAG)

Rohrleitungsbauer

Rohrschlosser

Heizungs- und Lüftungsbauer

Elektriker

Energieanlageelektroniker

Elektromechaniker

Kranführer

